



FIS - PROGRAMES

I. Introduction

Après la restructuration du site Web et de la base de donnée interne, il s'agit de réorganiser également les données et programmes distribués aux différentes associations et personnes intéressées. Les objectifs ont été les suivants :

- ♦ Base de donnée compatible avec différents systèmes d'exploitation
- ♦ Simplicité, fiabilité et facilité d'installation de la base de donnée
- ♦ Possibilité d'utilisation en configuration monoposte ou réseau
- ♦ Suppression de la duplication des tables (ex Fislist : duplication des compétiteurs pour chaque liste)
- ♦ Utilisation des mêmes tables pour toutes les applications (Calendrier, Liste Fis, Courses, ...)

MYSQL a été retenu comme base de donnée. Quelques arguments : grande diffusion, utilisation sous différents OS, interfaçage facile avec la plupart des langages de programmation, facilité d'installation, utilisation libre, configuration réseau ou monoposte, ...

Lors de la première installation des programmes, vous devez être en possession des informations suivantes :

- ♦ MYSQL est-il déjà installé dans votre ordinateur ou réseau ?
- ♦ Désirez vous utiliser les programmes en réseau ?

MYSQL est déjà installé dans votre système ou réseau, vous ne devez pas procéder à son installation et vous pouvez directement sauter au point 3 : installation des programmes FIS.

II. Installation de MYSQL

Cette procédure doit être effectuée si MYSQL n'est pas installé dans votre ordinateur.

- ♦ Téléchargez la base de donnée MYSQL depuis le site officiel : www.mysql.com ou depuis <ftp.fisSKI.ch/Software/Programs/MySQL> et sauvegardez la sur le disque. Le fichier '**mysql-xxxxxx-win.exe**' contient la version de MYSQL qui est actuellement utilisée par la FIS.
- ♦ Exécutez (double-clic) le fichier '**mysql-xxxxxx-win.exe**', depuis le répertoire où il a été sauvegardé et suivez les instructions apparaissant à l'écran. Le système de base de donnée 'MYSQL' s'installe.
- ♦ Une fois MYSQL installé vous devez l'initialiser, pour cela allez dans le menu Démarrer, puis Exécuter et recopiez l'instruction suivante :

C:\mysql\bin\winmysqladmin.exe

Au cas où vous n'auriez pas effectué, l'installation dans le répertoire par défaut, vous devez modifier cette instruction en conséquence.

- ♦ Introduire votre nom puis un mot de passe (libre)



- ♦ MySQL est installé.

III. Installation des programmes 'FIS'

- ♦ Téléchargez le programme désiré à partir du site ftp.fisSKI.ch/Software/Programs et du répertoire correspondant au programme que vous désirez installer.
- ♦ Pour installer le programme faire un double clic sur l'icône du programme qui vient d'être téléchargé.
- ♦ Suivez les instructions apparaissant à l'écran
- ♦ Le programme peut-être maintenant exécuter à partir du menu **Démarrer-Programmes-Fis programs**
- ♦ Avant de pouvoir utiliser le programme vous devez définir quelques paramètres de base :

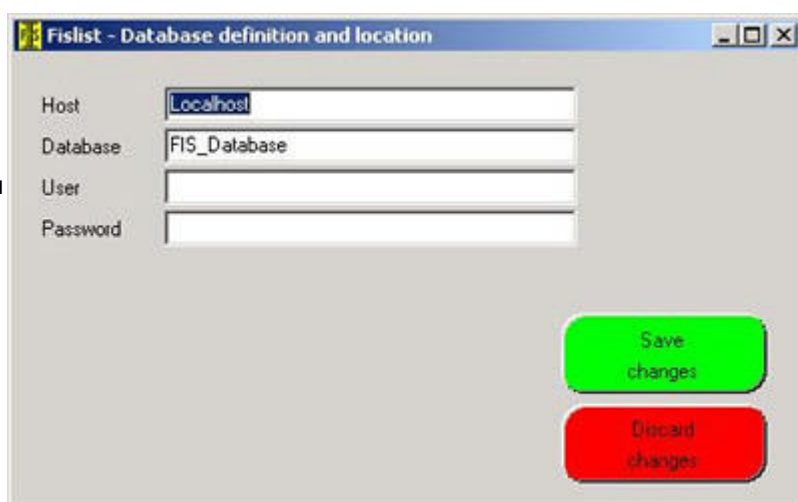


- ♦ Définir l'emplacement de votre système de base de donnée MySQL, pour ce faire lancer l'application (ici Fis calendar)
- ♦ Sélectionner *Setup* puis *Database*

Confirmez les valeurs par défaut en cliquant sur le bouton 'Save changes'

Si vous utilisez un réseau vous devez indiquer dans la rubrique 'Host', le nom ou l'adresse du serveur MySQL

Database contient le nom de la base de donnée utilisée par les programmes FIS, cette base de donnée va se créer automatiquement



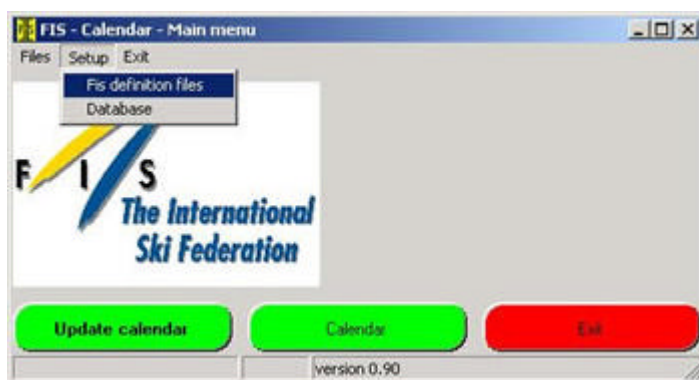
- ♦ User éventuellement le nom de l'utilisateur, attention ce dernier doit être défini par l'administrateur MySQL



- ♦ Mot de passe donné par l'administrateur MYSQL

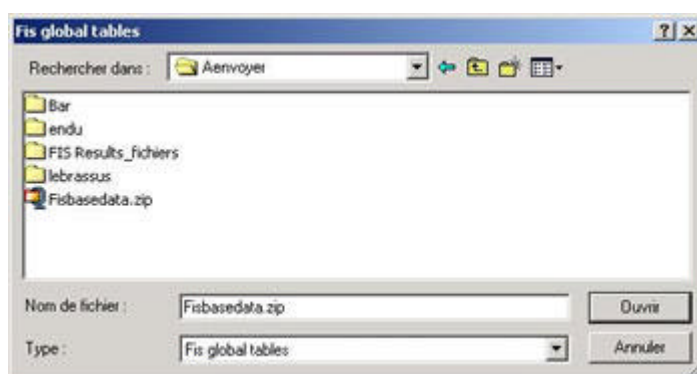
IV. Chargement des fichiers nécessaires aux différentes applications

- ♦ Chaque application a besoin de données pour être utilisée. Ces données se trouvent sur le site ftp de la FIS à l'adresse <ftp.fis.ch/Software/Files> suivie du nom du répertoire correspondant à l'application que vous désirez utiliser.
- ♦ Un seul fichier se trouve dans le répertoire de base (<ftp.fis.ch/Software/Files>) : **Fisbasedata.zip** ce fichier est utilisé par les différentes applications de la FIS et contient l'ensemble des définitions générales : disciplines, catégories, secteurs, ...



Lorsque dans le menu 'setup' d'une application vous trouvez l'option *Fis definition files*, cela signifie que ce programme va utiliser ces données, il faut donc procéder à leur chargement en utilisant la fonction *setup* du menu :

- ♦ Localisez le fichier **Fisbasedata.zip** (il se trouve dans le répertoire où vous l'avez téléchargé) et ouvrez-le. Les données de base nécessaires sont maintenant installées



- ♦ Chaque application ayant besoin de données extérieures contient un bouton **'Update'**, qui est utilisé pour mettre à jour les données à partir du fichier téléchargé auparavant.