

# PIEMONTE MONDIALE

UNA SETTIMANA IN VETRINA

**VIALATTEA**  
*sciare senza confini*

26 30 gennaio 2011



# COPPA DEL MONDO SCI ALPINO FEMMINILE FIS

VIALATTEA  
*sciare senza confini*

29 gennaio 2011  
DISCESA LIBERA

30 gennaio 2011  
SUPER COMBINATA





# PRESENTAZIONE

**VIALATTEA**  
sciare senza confini

In occasione delle gare di **Coppa del Mondo di sci alpino** in programma dal 26 al 30 gennaio 2011 a Borgata Sestriere, saranno presenti nel comprensorio della Vialattea giornalisti italiani e stranieri che, attraverso i servizi, i reportage e le riprese audio-visive, **trasmetteranno a livello mondiale l'evento sportivo**.

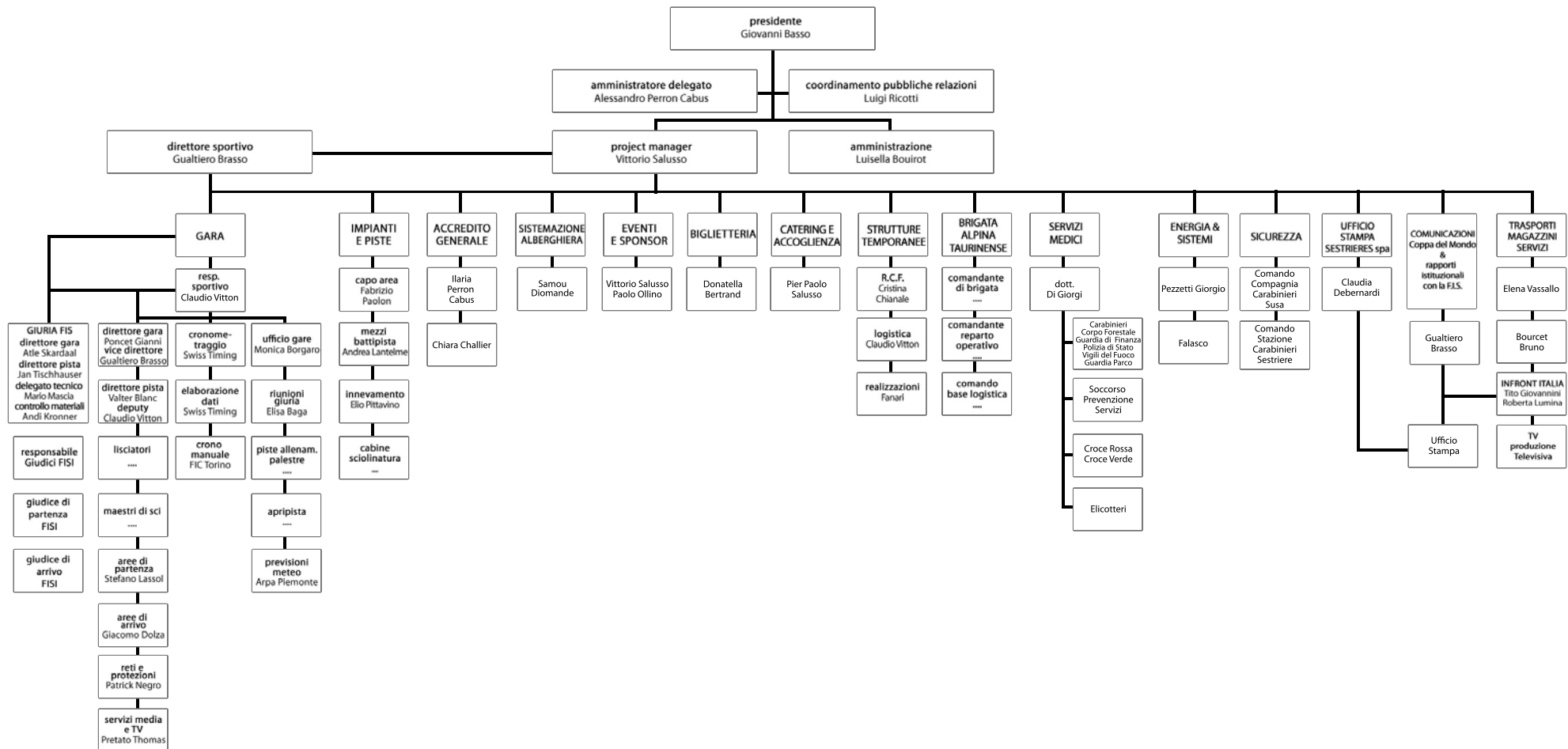
Conseguentemente alla **trasmissione della gara** viene divulgata un'**immagine generale della località ospitante**, condizionata tanto dall'impatto visivo quanto dall'efficacia e originalità dell'organizzazione dell'evento.

Proprio per questo, con **Piemonte Mondiale**, si ha intenzione di **promuovere il comprensorio sciistico ed il territorio olimpico**, con azioni di comunicazione nelle settimane subito precedenti all'evento, al fine di coinvolgere più gente possibile e di avere un'abbondante presenza di pubblico.

Dal punto di vista sportivo dell'evento **Vialattea vanta un'esperienza che può garantire un ottimo risultato**, mentre l'evento collaterale rappresenta una novità su cui lavorare al fine di consolidare l'immagine del comprensorio sciistico.



# COMITATO ORGANIZZATORE









# MAPPA DELLE ATTIVITA'

**VIALATTEA**  
*sciare senza confini*



# AREA PARTENZA

**VIALATTEA**  
*sciare senza confini*

## 27/01 GALA' DI APERTURA

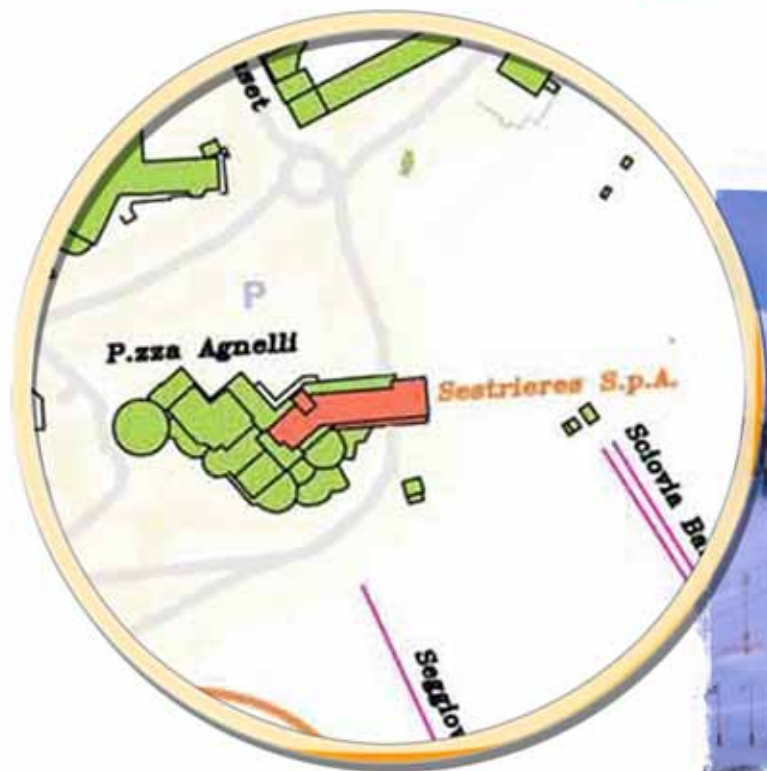
**Cena di Gala** ad invito presso  
il rifugio **La Tana della Volpe**,  
in collaborazione con il **Rotary Club**.

## HOSPITALITY AREA

**La Tana della Volpe** accoglierà  
gli accreditati alla gara, che avranno  
accesso al locale dove verrà servito  
caffè e bevande calde.

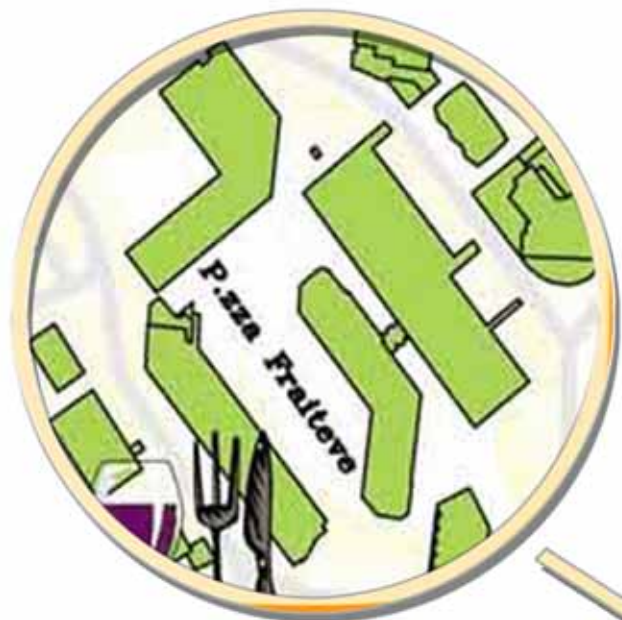






**SPORTING CLUB  
SESTRIERES**  
Sede Comitato Organizzativo





## ATTIVITA'

29 gennaio  
estrazione pettorali  
premiazione



## ATTIVITA' COLLATERALI

Musica, animazione, divertimento  
per tutti in piazza.



# IL SALONE DELLE FESTE

**VIALATTEA**  
*sciare senza confini*

**27/01 LIVE MUSIC**

**28/01 LIVE MUSIC**

**29/01 CENA DI GALA  
AD INVITO - ORE 20.00**

**LIVE MUSIC  
DALLE ORE 21.00**





# PISTA ABARTH

VIALATTEA  
*sciare senza confini*



29/30 GENNAIO



# SNOWPARK IN FESTA

**VIALATTEA**  
*sciare senza confini*

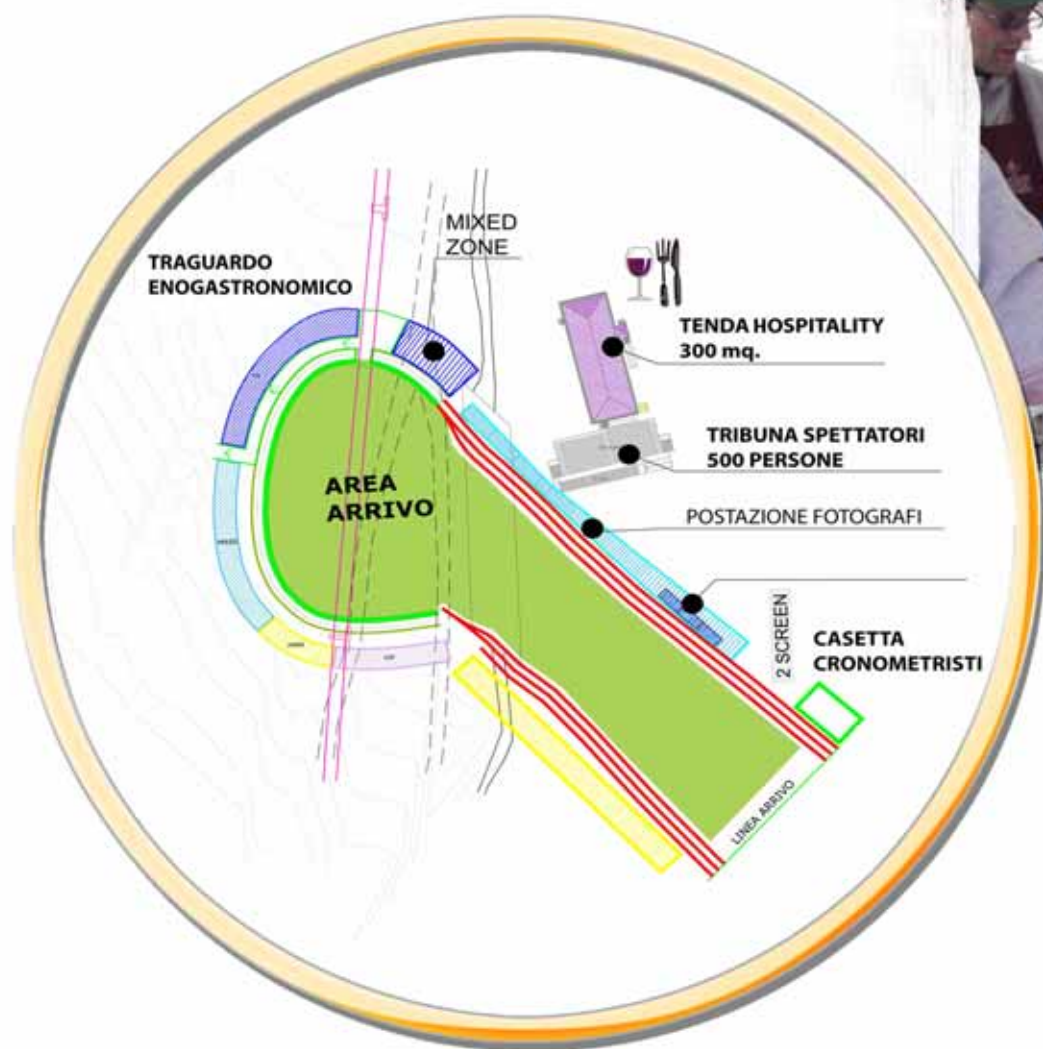


**29/30 GENNAIO**  
programma dai gestori



# AREA ARRIVO

**VIALATTEA**  
sciare senza confini



**27/30 GENNAIO**

**Prove libere e gare**

**Tribuna in Festa  
e Tenda Hospitality**

**Villaggio Enogastronomico**

**Durante la gara sarà distribuito  
un piatto tipico a tutti gli spettatori**



# ACCOMMODATION

**VIALATTEA**  
*sciare senza confini*







**Per informazioni:**

Piazza Agnelli, 4 - 10058 SESTRIERE (TO) - Tel. +39 0122. 799.411

ufficio.stampa@vialattea.it      [www.vialattea.it](http://www.vialattea.it)