



## Invitation / Einladung

# FIS RACE 2x GS

gleichzeitig

**Sparkasse Snowboard Landescup**

**SBAC**

**aller Klassen**

(1SN004 & 1SN005 2x GS)

gleichzeitig

**1SN004 ÖM GS Schüler, Jugend und Masters**

## Falkert / Heidialm

**27nd & 28rd February 2016**

**27. & 28. Februar 2016**

**SNOWBOARD**  
**UNION** *giga sport*



**SPORT**  
**UNION**

**kelag**

DieKärntner  
**SPARKASSE** 

**KÄRNTEN**  
**SPORT**



## FIS Race

**Veranstalter/Durchführender Verein / Organization:** Snowboardunion Gigasport  
**Ort der Veranstaltung / Place:** Kärnten - Falkert – Sonnenlift / Falkertlift  
**Art des Rennens/ Disciplines:** 27.02.2016 GS  
28.02.2016 GS

### **Rennkomitee / Race Comitee:**

FIS Technical Delegate	Heli Lexer
OK Chef, Rennleiter	Alfons Kristan
Streckenchef	Karin Gstättnner
Chef der Torrichter	Ingo Striek
Zeitnehmung/Auswertung	Jens Alder
Rennbüro	Karin Gstättnner

## **Anmeldungen / Entries**

### **FIS / NC**

27.02.2016	7568	GS	L	28.02.2016	7570	GS	L
27.02.2016	7569	GS	M	28.02.2016	7571	GS	M

Nur mit offiziellem FIS-Anmeldeformular bis spätestens: 24.02.2016  
Only with official Fis entry form until: 24.02.2016

an/to: [snowboardunion@gmx.at](mailto:snowboardunion@gmx.at)

**Nenngebühr FIS-Rennen inkl. Liftkarten pro Tag / Entry Fee per day incl. lift ticket:**  
**€ 20,-**

### **Auskünfte / Information:**

Alfons Kristan, +43 650 7039496, <http://www.snowboardunion.at.tf>

### **Nächtigungen / Accommodation:**

Auskünfte Nächtigungsmöglichkeiten unter Angabe Teilnahme am Rennen: Tel. +43 4275 7222 . Fax. +43 4275 7222 400 . [info@heidi-hotel.at](mailto:info@heidi-hotel.at) , <http://www.heidi-hotel.at>

Teilnahmeberechtigt sind die vom jeweiligen nationalen Verband gemeldeten Wettkämpfer mit unterschriebener FIS Athletenerklärung. Die Anmeldung hat sowohl die Wettkämpfer als auch die Offiziellen und Servicebetreuer zu enthalten. Im Übrigen erfolgt die Austragung nach den Bestimmungen der IWO. Die Teilnahme erfolgt für alle Athleten, Offizielle und andere Mitglieder der nationalen Verbände auf eigenes Risiko. Die Veranstalter übernehmen keine Haftung für Schäden und Verletzungen der Athleten, Offiziellen und anderen Personen in Verbindung mit dem Wettbewerb.

Eligible are all competitors nominated by the national racing association with a signed FIS athlete declaration. The names of the competitors, the officials and their coaches have to be nominated on the entry form. In addition we ask to obey the rules of the IWO. All athletes, officials and other representatives of National Associations participate at their own risk. The organizers are not liable for any damage or injuries caused or sustained by athletes, officials or any other persons in connection with the event.

## Landescup und SBAC

**Veranstalter/Durchführender Verein::** LSVK, Snowboardunion Gigasport  
**Datum der Veranstaltung:** 27.02.2016 1SN004 GS  
28.02.2016 1SN005 GS  
**Ort der Veranstaltung:** Kärnten - Falkert – Sonnenlift / Falkertlift  
**Art des Rennens:** 2x GS  
**Teilnahmeberechtigt:** Alle Snowboarder, Kinder I bis AK I, männl. u. weiblich., vomaB, Gästeklasse, Sturzhelmpflicht

**Rennkomitee:**  
Chef der KR Landescup Michael Dabringer  
OK Chef, Rennleiter Alfons Kristan  
Streckenchef Karin Gstättner  
Chef der Torrichter Ingo Striek  
Zeitnehmung/Auswertung Jens Alder  
Rennbüro Karin Gstättner

**Nennungen:** Nur schriftlich mit ÖSV-Nennlisten, unter Angabe der Codenummer und des Geburtsdatums der Läufer TTMMJJJJ an: [snowboardunion@gmx.at](mailto:snowboardunion@gmx.at)

**Nenngebühr Landescup:** Kinder, Schüler u. Jugend I € 8,- pro Rennen  
Jugend II, Allgem., AK € 11,- pro Rennen  
Gästeklasse € 12,--  
Bezahlung bar bei Nummernausgabe!

**Nennschluss:** 24.02.2016, 19:00h

### **Auskünfte:**

Alfons Kristan, +43 650 7039496, <http://www.snowboardunion.at.tf>  
Auskünfte Nächtigungsmöglichkeiten unter Angabe Teilnahme am Rennen: Tel. +43 4275 7222 . Fax. +43 4275 7222 400 . [info@heidi-hotel.at](mailto:info@heidi-hotel.at) , <http://www.heidi-hotel.at>

**Allgemeine Bestimmungen:** Das Rennen wird nach den Bestimmungen der WO des ÖSV durchgeführt. Witterungsbedingte Verschiebungen werden rechtzeitig auf der Homepage des LSVK bekannt gegeben. Programmänderungen vorbehalten. Der Verein Snowboardunion Gigasport oder seine Funktionäre übernehmen keinerlei Haftung für Personen- oder Sachschäden gegenüber Teilnehmern oder Dritten. Wegen Absagen oder Änderungen werden die Vereine über [www.landesschiverband.at](http://www.landesschiverband.at) verständigt.



## Timetable Race

Freitag / Friday 26.02.2016

19:00 Uhr / 07:00 p.m. Registration & Information

Mannschaftsführersitzung u. Auslosung GS

Team captains meeting and drawing lots GS

Samstag / Saturday 27.02.2016 (Entwurf / provisional)

09:15 Uhr / 09:15 a.m. Streckenbesichtigung GS (09:15 – 09:45 Uhr)

10:00 Uhr / 10:00 a.m Start Qualifikation GS

12:30 Uhr / 12.30 p.m. Start Finale GS

Siegerehrung unmittelbar nach dem Finale im Zielgelände

Prize giving ceremony after final at the finish area

17:00 Uhr / 07:00 p.m. Mannschaftsführersitzung u. Auslosung GS

Team captains meeting and drawing lots GS

Sonntag / Sunday 28.02.2016 (Entwurf / provisional)

09:15 Uhr / 09:15 a.m. Streckenbesichtigung GS (09:15 – 09:45 Uhr)

Inspection GS (09:15 – 09:45 a.m.)

10:00 Uhr / 10:00 a.m. Start Erster Lauf / 1st Run GS

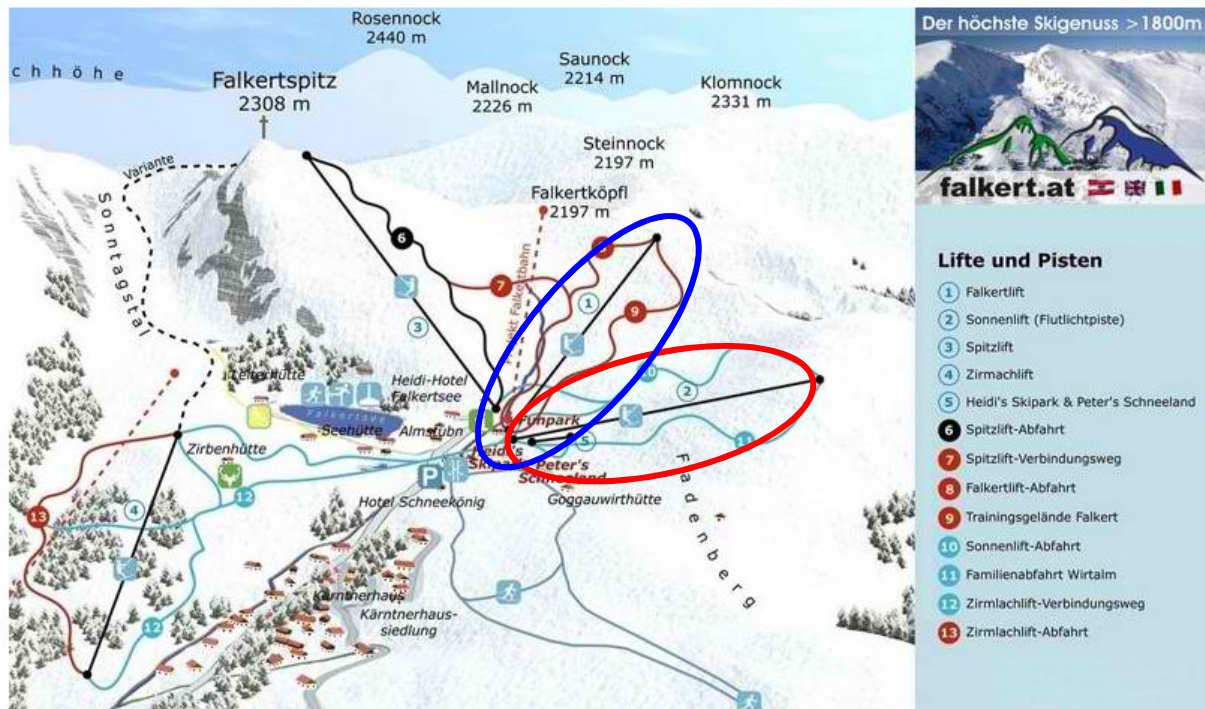
11:30 Uhr / 11:30 p.m. Start Finale GS

Siegerehrung unmittelbar nach dem Finale im Zielgelände

Prize giving ceremony after final at the finish area

## Technische Daten / Technical Data

GS: Falkertlift blue / Sonnenlift, red, it depends on snow conditions





## Anreise / Arrival

Von Norden (D/CH und Westösterreich): A 10 Tauernautobahn bis Abfahrt Spittal / Millstätter See (Achtung Abfahrt befindet sich auf der linken Autobahnseite) - Seeboden - Döbriach - Radenthein - Bad Kleinkirchheim - Wiedweg - Patergassen - Richtung Ebene Reichenau - Abzweig zum Falkertsee auf der linken Seite den Berg hinauf (Heidi Figur und Fahnen auf der linken Seite) - Wir sind nicht zu Verfehlen am Ende der Bergstraße!

Von Osten kommend empfehlen wir Ihnen die Südautobahn oder die Fahrt über Judenburg, Murau und über die Turracher Höhe.

### **Koordinaten zur Anreise (direkt an den Falkertsee)**

Straße: Falkertsee 1, Ort: Patergassen, PLZ 9564, Österreich  
GPS Koordinaten: Längengrad: 13,8301 Breitengrad: 46,8617

From the north (Germany/Switzerland and Western Austria ) A 10 Tauernautobahn motorway to exit Spittal / Millstätter See (note: exit is on the left side of motorway ) - Seeboden - Döbriach - Radenthein - Bad Kleinkirchheim - Wiedweg - Patergassen – direction Ebene Reichenau – turn left to Falkertsee (marked by Heidi figure and flags) - go all the way up the mountain!

From the east we recommend the Südautobahn motorway or the route via Judenburg, Murau via Turracher Höhe.

### **Arrival coordinates (straight to Falkertsee)**

Location: Falkertsee 1, Ort: Patergassen, PLZ 9564, Austria  
GPS coordinates: longitude: 13,8301 latitude: 46,8617

