

GRASSKI WELTCUP

9.-11. JUNI 2017



SCHIZENTRUM RETTENBACH



WWW.SZ-RETTENBACH.AT

FREITAG

ÖFFENTLICHE STARTNUMMERN AUSLOSUNG

20:00

21:00



SAMSTAG

RIESENTORLAUF

14:00 1. DURCHGANG
16:45 2. DURCHGANG
17:30 FLOWER-CEREMONY
20:00 SIEGEREHRUNG

18:00



SANDRA KISS

21:00



dominik
RENNER

SONNTAG

SUPER-KOMBI

10:00 SUPER-G
13:00 SLALOM
14:30 FLOWER-CEREMONY
15:00 SIEGEREHRUNG

11:00



die SPÜLEIT

KINDERPROGRAMM: AM SAMSTAG & SONNTAG



AB 15:00
HOPSI HOPPER
BEWEGUNGS FEST



AB 10:00

Funny faces
by Birgit
www.kinderschminkess.at



SKI BURGENLAND



ASKÖ

SPORT
MINISTERIUM

SPORT
BURGENLAND

ZVR-Zl.: 403207082

EINLADUNG INVITATION





EINLADUNG UND AUSSCHREIBUNG

INVITATION AND RACE ANNOUNCEMENT



GRASSKI WELTCUP Rettenbach GRASS SKI WORLDCUP *Rettenbach*

Samstag | *Saturday*, 10.06.2017 - FIS Giant Slalom

Sonntag | *Sunday*, 11.06.2017 - FIS Super-Combined



Schizentrum Rettenbach
Rettenbach 141, 7434 Bernstein | Burgenland, Austria
www.sz-rettenbach.at | info@sz-rettenbach.at

ORGANISATION

ORGANIZATION

Veranstalter: <i>General organization</i>	Österreichischer Skiverband / BSV <i>Austria Ski Association / Federal Ski Association Burgenland</i>
Organisation: <i>Executive organization</i>	Schizentrum Rettenbach
Durchführung: <i>Performance</i>	Schizentrum Rettenbach
Organisationsleiter: <i>Organizing executive</i>	Christian Zumpf
Wettlaufbüro: <i>Competition office</i>	Volksschule Rettenbach
Sanitätswesen: <i>First Aid</i>	Rotes Kreuz
Quartier: <i>Acommodation</i>	See attached Informationsführersitzung festgelegt See attached Information

RENNKOMITEE

RACE COMMITTEE

Wettkampfleiter: <i>Chief of Race</i>	Gabriele Horvath
Streckenchef: <i>Chief of course</i>	Markus Hetfleisch
Wettkampfsekretär: <i>Racing Secretary</i>	Ruth Retter
Chef der Zeitnehmung: <i>Chief Timekeeper</i>	Ing. Helmut Maierhofer
Chef der Kampfrichter: <i>Chief Judges</i>	Josef Törtl
Finanzen: <i>Treasures</i>	Hans-Peter Lautner
Technischer Delegierter: <i>Technical delegate</i>	Coray Norbert (SUI)

WETTKAMPFBESTIMMUNGEN

COMPETITION RULE

Das Rennen wird nach den Bestimmungen der INTERNATIONALEN SKIWETTKAMPFORDNUNG (IWO) durchgeführt.

The competition is organized according to the IWO

ZEITPLAN**TIME SCHEDULE****Freitag, 9. Juni 2017****Friday, June 9th 2017**

- 15:00 Hangbefahrung (Freies Training)
Training
- 19:00 Mannschaftsführersitzung
Team Captains' Meeting
- 20:00 Öffentliche Startnummernauslosung
Public Bib Draw

Samstag, 10. Juni 2017**Saturday, June 10th 2017**

- 11:00 Freies Einfahren bis 12:00
Training until 12:00
- 12:15 Kurssetzen 1. DG und Jury-Besichtigung bis 13:00
Course setting 1st Run and Jury Course tour until 13:00
- 13:00 Besichtigung bis 13:45
Course inspectio until 13:45
- 14:00 Start Riesentorlauf 1. Durchgang
Start first run Giant Slalom
- 15:00 Kurssetzen 2. DG und Jury-Besichtigung bis 15:45
Course setting 2nd Run and Jury Course tour until 15:45
- 15:45 Besichtigung bis 16:30
Course inspectio until 16:30
- 16:45 Start Riesentorlauf 2. Durchgang
Start second run Giant Slalom
- 17:30 Blumenübergabe Riesentorlauf
Flower ceremony Giant Slalom
- 19:00 Mannschaftsführersitzung
Team Captains' Meeting
- 20:00 Siegerehrung Riesentorlauf
Awards ceremony Giant Slalom

Sonntag, 11. Juni 2017**Sunday, June 11th 2017**

- 07:30 Freies Einfahren bis 08:30
Training until 08:30
- 08:30 Kurssetzen SG und Jury-Besichtigung bis 09:15
Course setting SG and Jury Course tour until 09:15
- 09:15 Besichtigung bis 09:45
Course inspectio until 09:45
- 10:00 Start Super-G
Start Super-G
- 11:00 Kurssetzen SL und Jury-Besichtigung bis 12:00
Course setting SL and Jury Course tour until 12:00
- 11:15 Slalom Einfahren bis 11:45
Training until 11:45
- 12:00 Besichtigung bis 12:45
Course inspectio until 12:45
- 13:00 Start Slalom
Start Slalom
- 14:30 Blumenübergabe Super-Kombi
Flower ceremony Super-Combined
- 15:00 Siegerehrung Super-Kombi
Awards ceremony Super-Combined

LIFTKOSTEN

LIFT PASSES

Lifftkarten:
Ski Lift Pass

Tageskarte je Tag € 5,00
Dayticket € 5,00

MELDUNG

REGISTRATION

Kontakt:
Contact

Ing. Helmut Maierhofer

Nennadresse Email:
Registration adress

grasski@aon.at

Meldeschluss:
Dead line of registration:

Donnerstag, 08.06.2017 – 18.00 Uhr
Entries close at 6.00 p.m. on Thursday, June 8th 2017.

Nachmeldungen sind nicht möglich!!
Registration after the dead line is not possible.

HAFTUNG

LIABILITY

Es wird ausdrücklich auf die Versicherungspflicht hingewiesen. Vom Organisator wird gegenüber Läufern, Funktionären und Zuschauern keine Haftung übernommen.
The organizers point out of the compulsory insurance and any responsibility for injured competitors, officials or spectators must be declined.

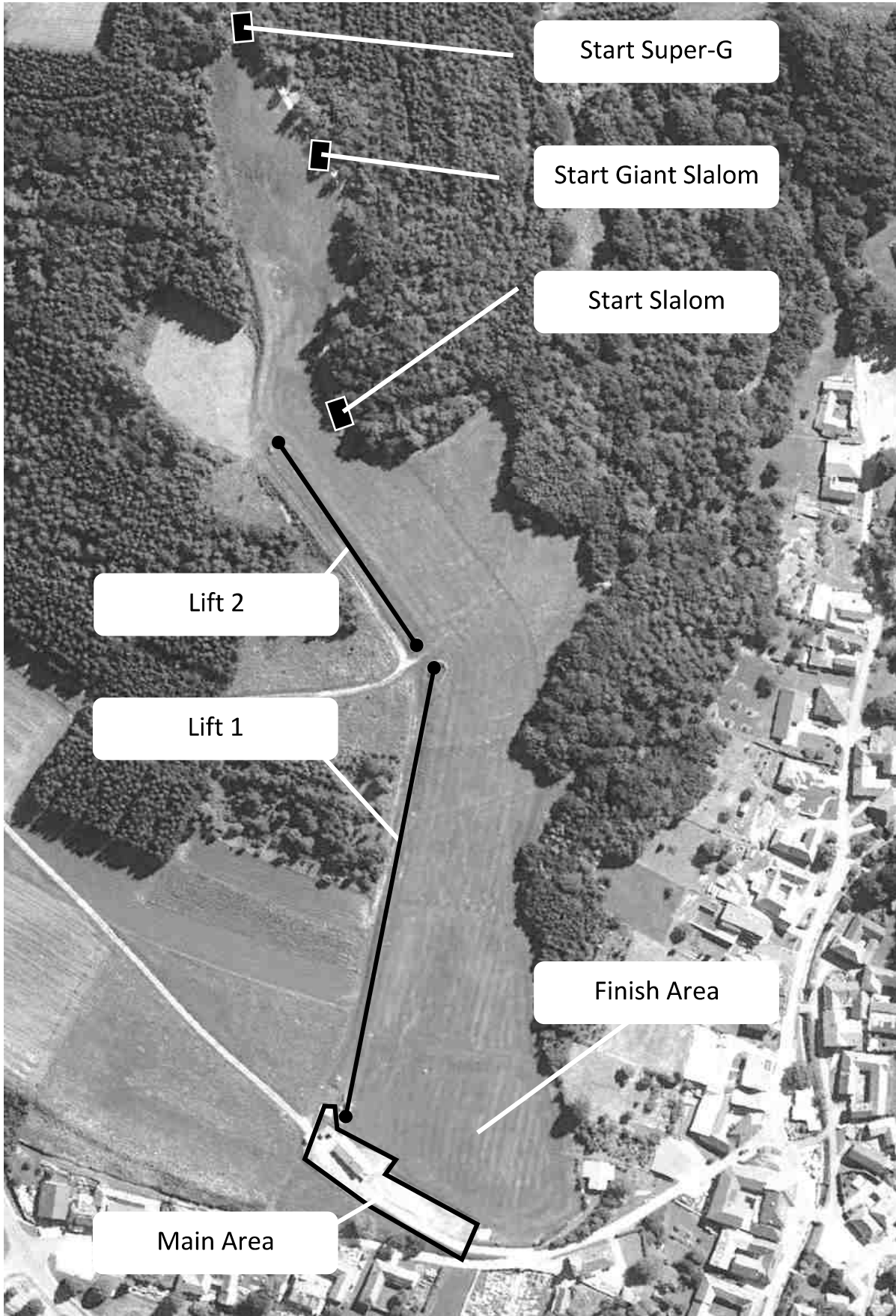
WETTKAMPFSTRECKE

RACE SITE

Bewerb <i>Discipline</i>	SL	GS	SG
Start <i>Start</i>	547 m	577 m	590 m
Ziel <i>Finish</i>	463 m	463 m	463 m
Höhenunterschied <i>Vertical drop</i>	84 m	114 m	127 m
Schräge Länge <i>Total length</i>	370 m	488 m	537 m

Homologierungs Nr.
Homologation No.

212 / 05 / 08



Start Super-G

Start Giant Slalom

Start Slalom

Lift 2

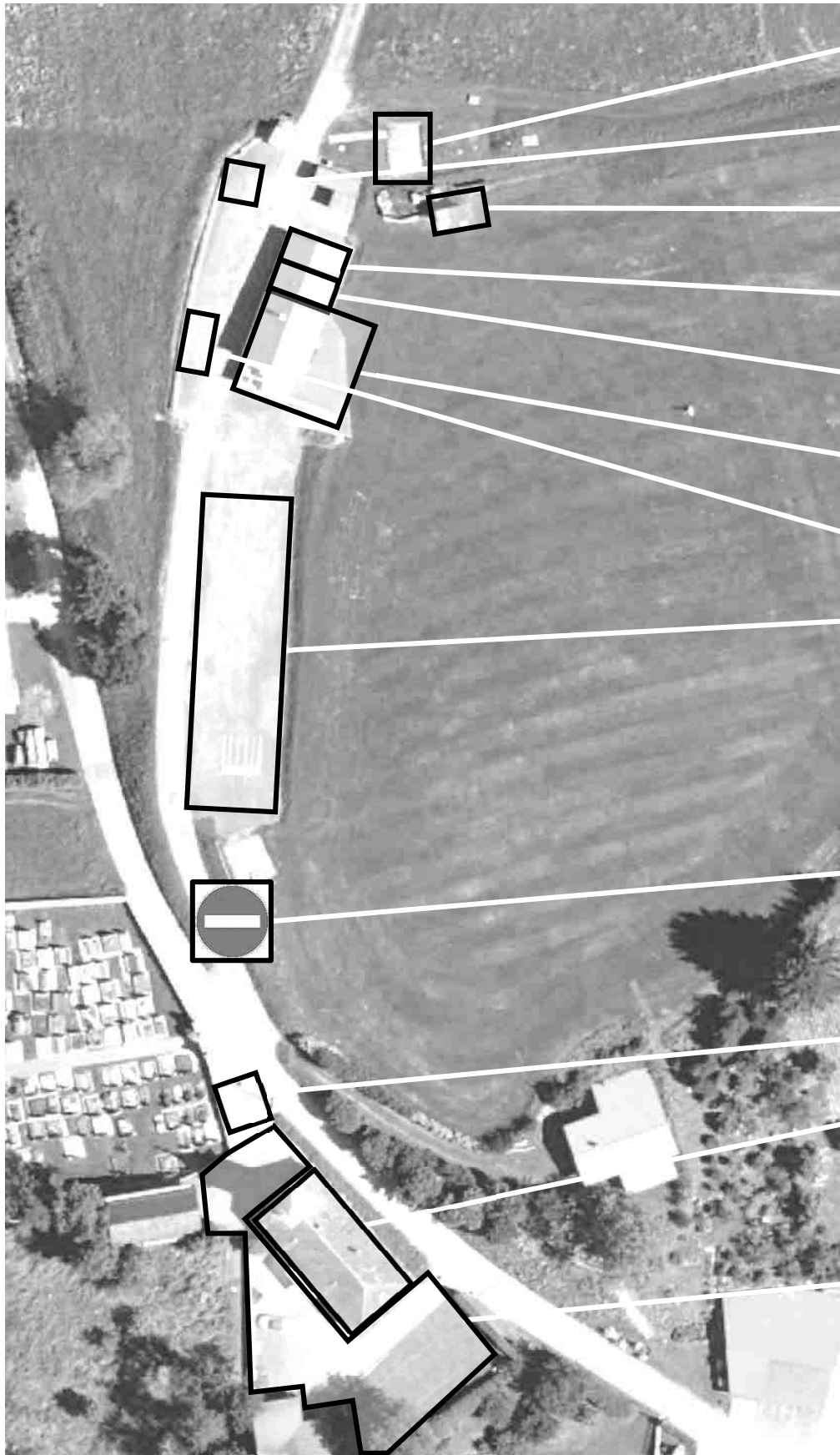
Lift 1

Finish Area

Main Area

ÜBERSICHTSPLAN

OVERVIEW MAP



1

2

3

4

5

6

7

8

9

10

11

12

1 Waschplatz *Washing Place*

2 Erste Hilfe *First Aid*

3 Lift 1 Einstieg *Lift 1 Entrance*

4 Kampfrichter *Judges*

5 Zeitnehmung *Timekeeping*

6 VIP Bereich *VIP Area*

Zutritt nur mit gültiger VIP Card
Restricted Entrance with VIP Card only

7 Toiletten *Toilets*

8 Festzelt *Main Tent*

Startnummernauslosung/Blumenübergabe/Siegerehrung
Bib Draw / Flower Ceremony / Awards Ceremony

9 Keine Durchfahrt *No Car Entrance*

Nur Beschränkte Durchfahrt für Offizielle und Organisationspersonal
(mit gültiger Akkreditierung im Fahrzeug)
*Restricted Entrance for Officials and Organization Staff
(with valid accreditation placed inside the car)*

10 Abfahrt Materialtransport *Departure Material Transport*

11 Volksschule Rettenbach

Mannschaftsführersitzung
Team Captains' Meeting

11 Servicebereich für Läufer und Betreuer

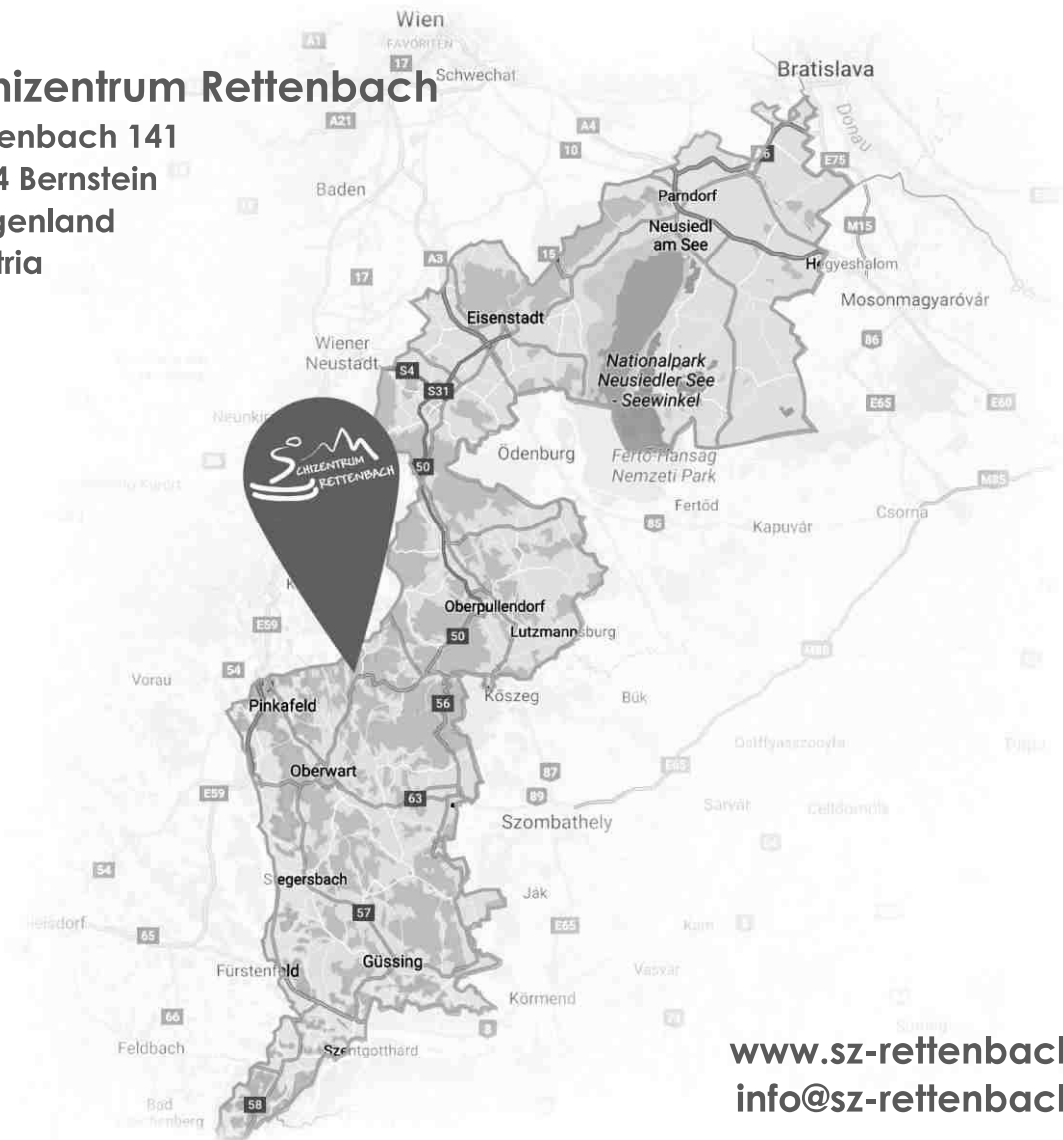
Service Area for Athletes and Trainer

LAGE UND ANFAHRT

LOCATION AND DIRECTIONS

Schizentrum Rettenbach

Rettenbach 141
7434 Bernstein
Burgenland
Austria



www.sz-rettenbach.at
info@sz-rettenbach.at

EHRENSCHUTZ

PROTECTION OF HONOR

Landeshauptmann:
Governor

Hans Niessl

Landeshauptmann Stv.:
Governor Deputy

Johann Tschürtz

Präsident ÖSV:
President ASA

Prof. Peter Schröcksnadel

Präsident BSV:
President BSA

DI Gerald Guttmann

Bürgermeisterin Bernstein:
Mayor Bernstein

Renate Habetler



SCHIZENTRUM RETTENBACH
RETTENBACH 141
7434 BERNSTEIN

www.sz-rettenbach.at
info@sz-rettenbach.at